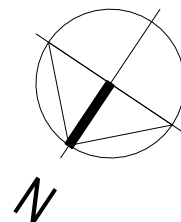
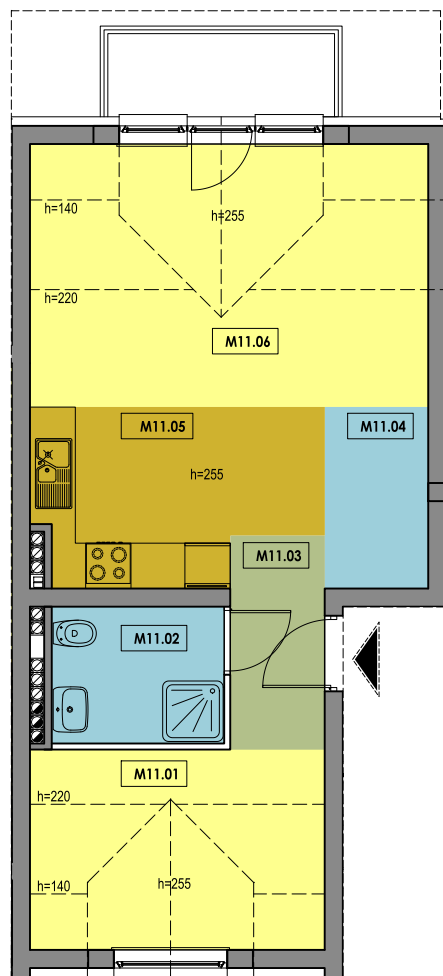


BUDYNEK WIELORODZINNY - RUMIA UL. KAMIENNA 36B

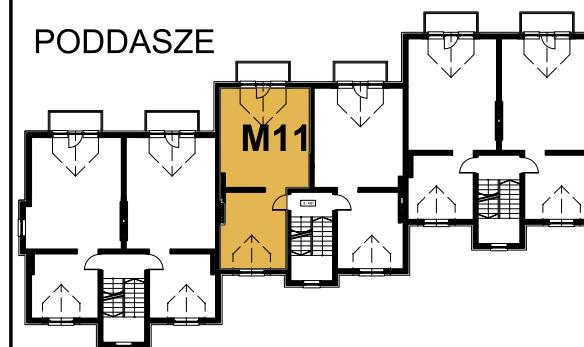


ŚCIANY BEZ MOŻLIWOŚCI ROZBIÓRKI
 ŚCIANY Z MOŻLIWOŚCIĄ ROZBIÓRKI



KARTA MIESZKANIA LOKAL M11

PODDASZE



MIESZKANIE NR M11 - PRZYKŁADOWA ARANŻACJA		
NR POM.	NAZWA POM.	POWIERZCHNIA
M11.01	POKÓJ	7,43
M11.02	ŁAZIENKA	4,00
M11.03	KOMUNIKACJA	5,57
M11.04	GARDEROBA	2,98
M11.05	KUCHNIA	5,77
M11.06	SALON	14,19

PODANE POWIERZCHNIE POMIESZCZEŃ SĄ ORIENTACYJNE

POW. BRUTTO: 41,49m²

OBSŁUGA SPRZEDAŻY

Aleksandra Osicka
tel.: 505-146-015

www.almat.gda.pl