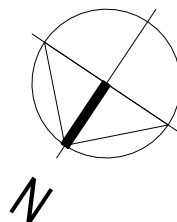
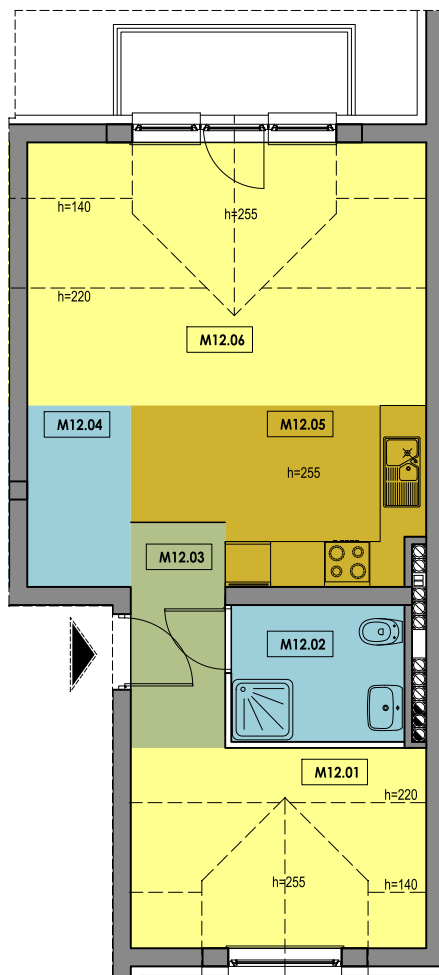


# BUDYNEK WIELORODZINNY - RUMIA UL. KAMIENNA 36B

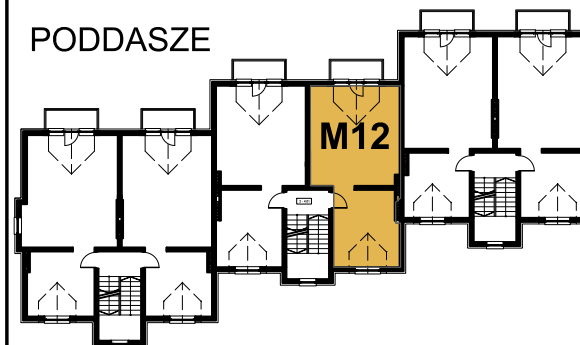


ŚCIANY BEZ MOŻLIWOŚCI ROZBIÓRKI  
 ŚCIANY Z MOŻLIWOŚCIĄ ROZBIÓRKI



## KARTA MIESZKANIA LOKAL M12

### PODDASZE



MIESZKANIE NR M12 - PRZYKŁADOWA ARANŻACJA		
NR POM.	NAZWA POM.	POWIERZCHNIA
M12.01	POKÓJ	7,44
M12.02	ŁAZIENKA	4,02
M12.03	KOMUNIKACJA	5,57
M12.04	GARDEROBA	2,98
M12.05	KUCHNIA	6,18
M12.06	SALON	13,86

PODANE POWIERZCHNIE POMIESZCZEŃ SĄ ORIENTACYJNE

POW. BRUTTO: 41,61m<sup>2</sup>

### OBSŁUGA SPRZEDAŻY

**Aleksandra Osicka**  
tel.: 505-146-015

[www.almat.gda.pl](http://www.almat.gda.pl)