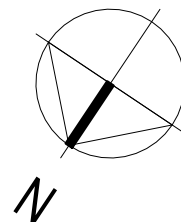
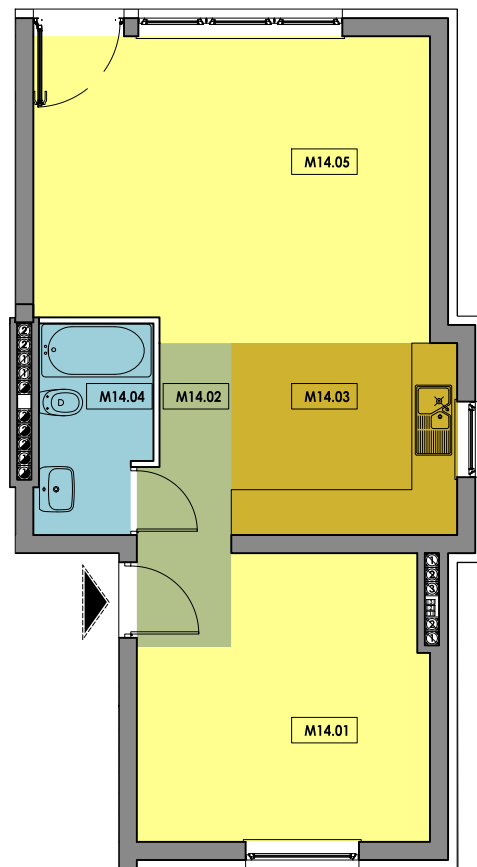


# BUDYNEK WIELORODZINNY - RUMIA UL. KAMIENNA 36B

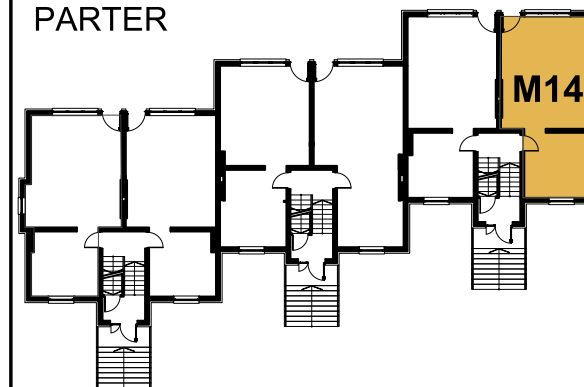


ŚCIANY BEZ MOŻLIWOŚCI ROZBIÓRKI  
 ŚCIANY Z MOŻLIWOŚCIĄ ROZBIÓRKI



## KARTA MIESZKANIA LOKAL M14

### PARTER



MIESZKANIE NR M14 - PRZYKŁADOWA ARANŻACJA		
NR POM.	NAZWA POM.	POWIERZCHNIA
M14.01	POKÓJ	12,61
M14.02	KOMUNIKACJA	4,37
M14.03	KUCHNIA	7,23
M14.04	ŁAZIENKA	3,87
M14.05	SALON	20,18

PODANE POWIERZCHNIE POMIESZCZEŃ SĄ ORIENTACYJNE

POW. BRUTTO: 50,30m<sup>2</sup>

### OBSŁUGA SPRZEDAŻY

**Aleksandra Osicka**  
tel.: 505-146-015

[www.almat.gda.pl](http://www.almat.gda.pl)