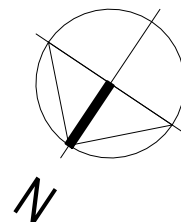
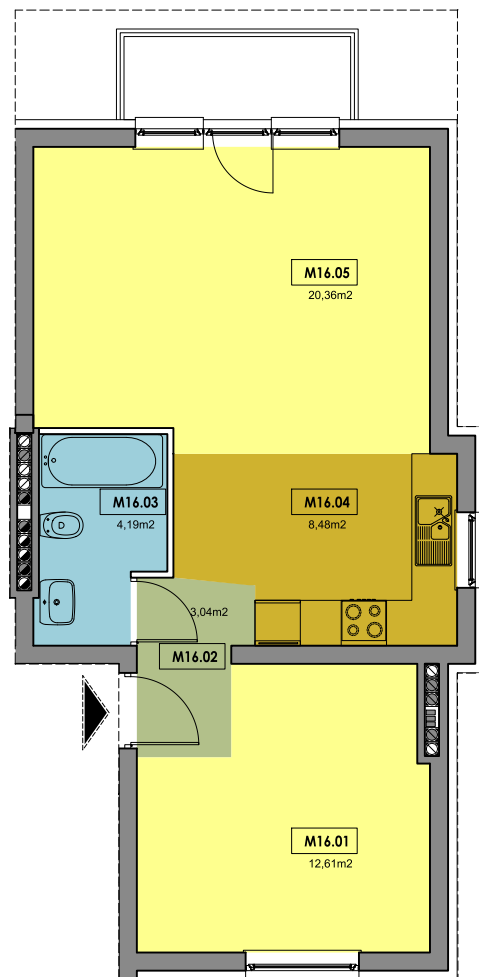


# BUDYNEK WIELORODZINNY - RUMIA UL. KAMIENNA 36B

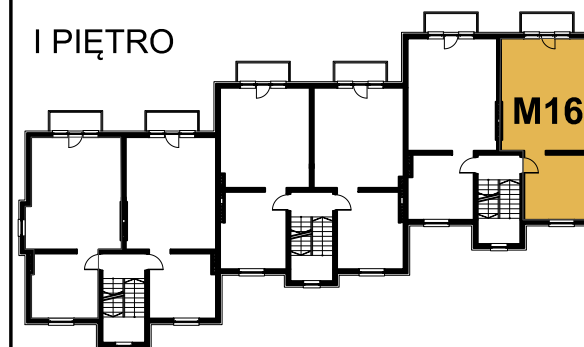


ŚCIANY BEZ MOŻLIWOŚCI ROZBIÓRKI  
 ŚCIANY Z MOŻLIWOŚCIĄ ROZBIÓRKI



## KARTA MIESZKANIA LOKAL M16

### I PIĘTRO



MIESZKANIE NR M16 - PRZYKŁADOWA ARANŻACJA		
NR POM.	NAZWA POM.	POWIERZCHNIA
M16.01	POKÓJ	12,61
M16.02	KOMUNIKACJA	3,04
M16.03	ŁAZIENKA	4,19
M16.04	KUCHNIA	8,48
M16.05	SALON	20,36

PODANE POWIERZCHNIE POMIESZCZEŃ SĄ ORIENTACYJNE

POW. BRUTTO: 50,30m<sup>2</sup>

### OBSŁUGA SPRZEDAŻY

**Aleksandra Osicka**  
tel.: 505-146-015

[www.almat.gda.pl](http://www.almat.gda.pl)

