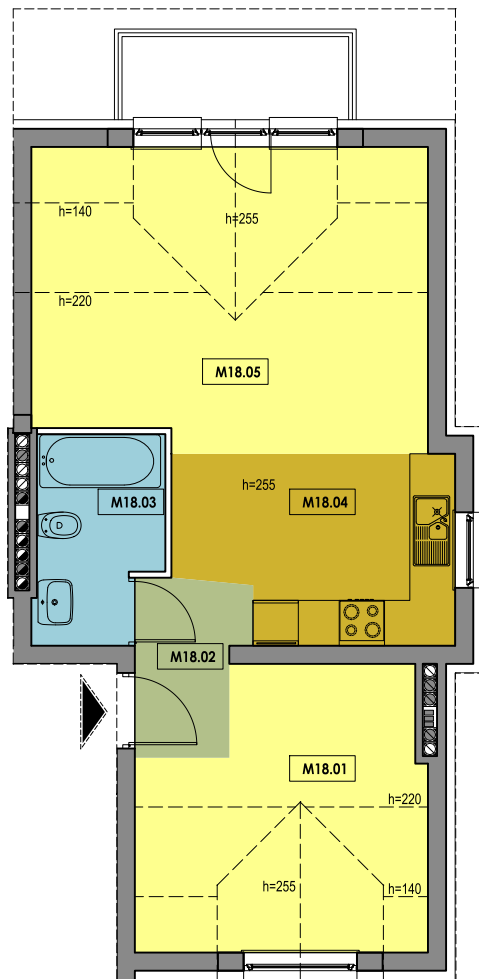
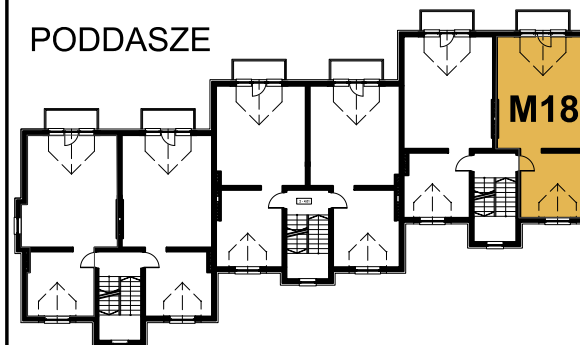


# BUDYNEK WIELORODZINNY - RUMIA UL. KAMIENNA 36B



## KARTA MIESZKANIA LOKAL M18

### PODDASZE



MIESZKANIE NR M18 - PRZYKŁADOWA ARANŻACJA		
NR POM.	NAZWA POM.	POWIERZCHNIA
M18.01	POKÓJ	9,96
M18.02	KOMUNIKACJA	4,84
M18.03	ŁAZIENKA	4,19
M18.04	KUCHNIA	6,73
M18.05	SALON	16,19
PODANE POWIERZCHNIE POMIESZCZEŃ SĄ ORIENTACYJNE		

POW. BRUTTO: 43,63m<sup>2</sup>

### OBSŁUGA SPRZEDAŻY

Aleksandra Osicka  
tel.: 505-146-015

[www.almat.gda.pl](http://www.almat.gda.pl)

