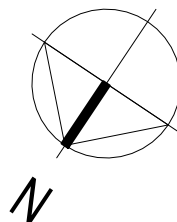
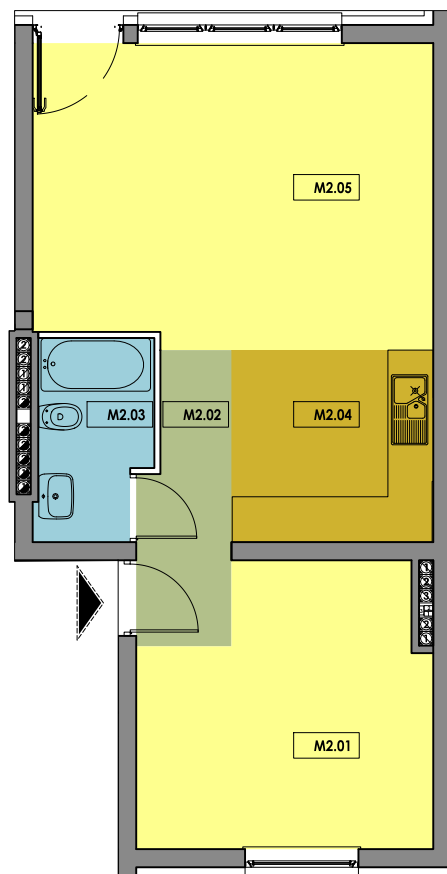


# BUDYNEK WIELORODZINNY - RUMIA UL. KAMIENNA 36B

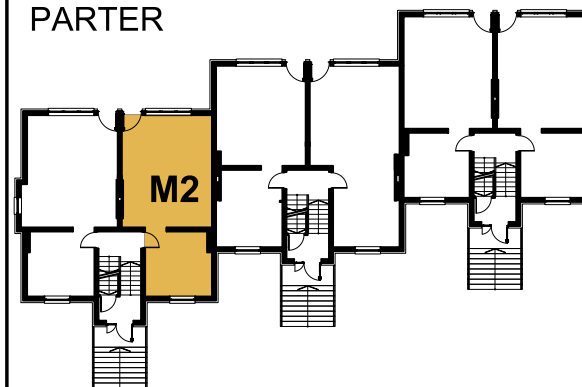


ŚCIANY BEZ MOŻLIWOŚCI ROZBIÓRKI  
 ŚCIANY Z MOŻLIWOŚCIĄ ROZBIÓRKI



## KARTA MIESZKANIA **LOKAL M2**

### PARTER



MIESZKANIE NR M2 - PRZYKŁADOWA ARANŻACJA		
NR POM.	NAZWA POM.	POWIERZCHNIA
M2.01	POKÓJ	12,79
M2.02	KOMUNIKACJA	4,26
M2.03	ŁAZIENKA	3,74
M2.04	KUCHNIA	6,42
M2.05	SALON	20,54

PODANE POWIERZCHNIE POMIESZCZEŃ SĄ ORIENTACYJNE

POW. BRUTTO: 49,77m<sup>2</sup>

### OBSŁUGA SPRZEDAŻY

**Aleksandra Osicka**  
tel.: 505-146-015

[www.almat.gda.pl](http://www.almat.gda.pl)