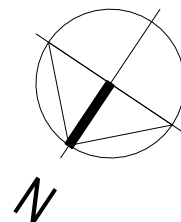
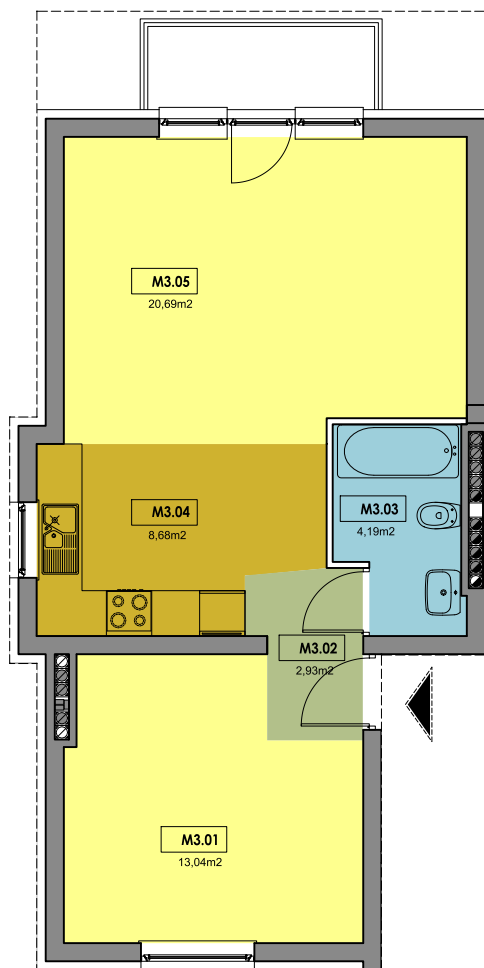


# BUDYNEK WIELORODZINNY - RUMIA UL. KAMIENNA 36B



ŚCIANY BEZ MOŻLIWOŚCI ROZBIÓRKI  
 ŚCIANY Z MOŻLIWOŚCIĄ ROZBIÓRKI



## KARTA MIESZKANIA **LOKAL M3**

### I PIĘTRO



MIESZKANIE NR M3 - PRZYKŁADOWA ARANŻACJA		
NR POM.	NAZWA POM.	POWIERZCHNIA
M3.01	POKÓJ	13,04
M3.02	KOMUNIKACJA	2,93
M3.03	ŁAZIENKA	4,19
M3.04	KUCHNIA	8,68
M3.05	SALON	20,69

PODANE POWIERZCHNIE POMIESZCZEŃ SĄ ORIENTACYJNE

POW. BRUTTO: **51,15m<sup>2</sup>**

### OBSŁUGA SPRZEDAŻY

**Aleksandra Osicka**  
tel.: 505-146-015

[www.almat.gda.pl](http://www.almat.gda.pl)