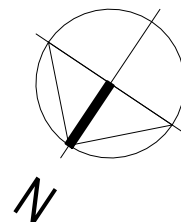
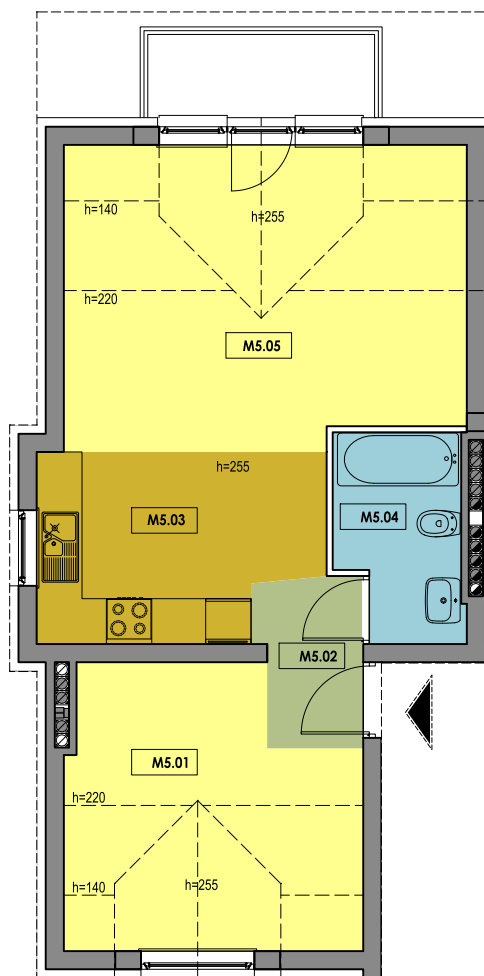


BUDYNEK WIELORODZINNY - RUMIA UL. KAMIENNA 36B

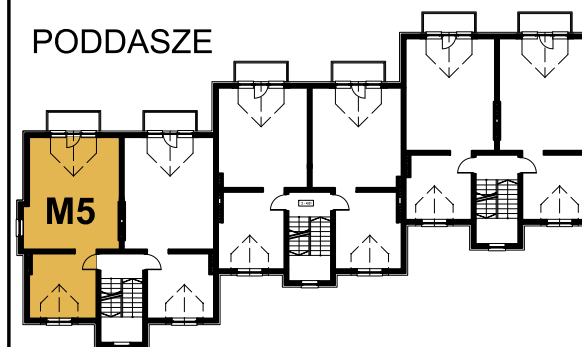


ŚCIANY BEZ MOŻLIWOŚCI ROZBIÓRKI
 ŚCIANY Z MOŻLIWOŚCIĄ ROZBIÓRKI



KARTA MIESZKANIA LOKAL M5

PODDASZE



MIESZKANIE NR M5 - PRZYKŁADOWA ARANŻACJA		
NR POM.	NAZWA POM.	POWIERZCHNIA
M5.01	POKÓJ	10,25
M5.02	KOMUNIKACJA	4,57
M5.03	KUCHNIA	7,03
M5.04	ŁAZIENKA	4,19
M5.05	SALON	16,42

PODANE POWIERZCHNIE POMIESZCZEŃ SĄ ORIENTACYJNE

POW. BRUTTO: 44,72m²

OBSŁUGA SPRZEDAŻY

Aleksandra Osicka
tel.: 505-146-015

www.almat.gda.pl

