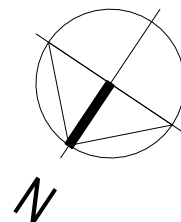
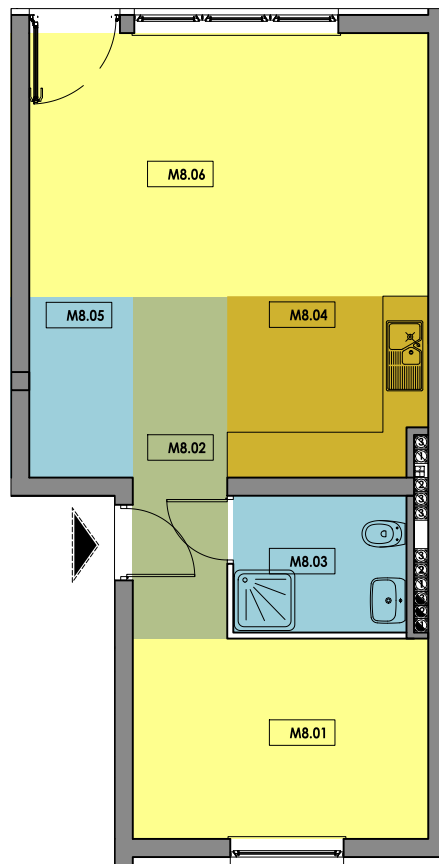


# BUDYNEK WIELORODZINNY - RUMIA UL. KAMIENNA 36B

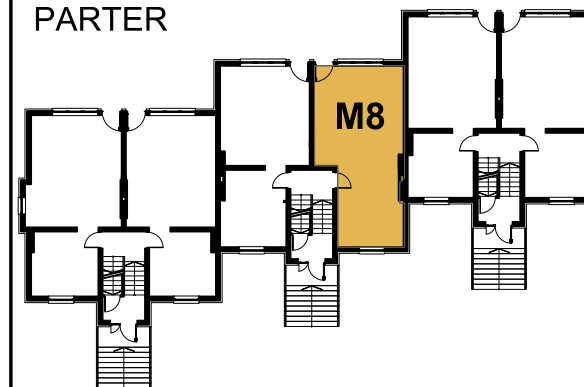


ŚCIANY BEZ MOŻLIWOŚCI ROZBIÓRKI  
 ŚCIANY Z MOŻLIWOŚCIĄ ROZBIÓRKI



## KARTA MIESZKANIA **LOKAL M8**

### PARTER



MIESZKANIE NR M8 - PRZYKŁADOWA ARANŻACJA		
NR POM.	NAZWA POM.	POWIERZCHNIA
M8.01	POKÓJ	10,16
M8.02	KOMUNIKACJA	5,39
M8.03	ŁAZIENKA	4,03
M8.04	KUCHNIA	5,85
M8.05	GARDEROBA	2,98
M8.06	SALON	17,69

PODANE POWIERZCHNIE POMIESZCZEŃ SĄ ORIENTACYJNE

**POW. BRUTTO: 48,36m<sup>2</sup>**

### OBSŁUGA SPRZEDAŻY

**Aleksandra Osicka**  
tel.: 505-146-015

[www.almat.gda.pl](http://www.almat.gda.pl)